



PREFEITURA MUNICIPAL DE PARANAGUÁ
Secretaria Municipal de Educação e Ensino Integral

CADERNO DE ATIVIDADES - 05





PREFEITURA MUNICIPAL DE PARANAGUÁ
Secretaria Municipal de Educação e Ensino Integral

CONTEÚDOS DA SEMANA (01/05 a 08/05)



1º TRIMESTRE 2º ANO ENSINO FUNDAMENTAL

MATERIAL DE COMPLEMENTAÇÃO ESCOLAR – SEMEDI/2020

Atenção: O uso deste material é apenas pessoal. É expressamente proibida a cópia, reprodução ou modificação para comercialização ou outros fins lucrativos, na sua totalidade ou em parte, em qualquer tipo de suporte, estando por isso subordinado o violador às penalidades legais. ©Todos os direitos reservados.



PREFEITURA MUNICIPAL DE PARANAGUÁ
Secretaria Municipal de Educação e Ensino Integral

MINHAS ATIVIDADES



NOME: _____

É O MOMENTO DE TODOS
FICARMOS EM CASA !!!

MATERIAL DE COMPLEMENTAÇÃO ESCOLAR – SEMEDI/2020

Atenção: O uso deste material é apenas pessoal. É expressamente proibida a cópia, reprodução ou modificação para comercialização ou outros fins lucrativos, na sua totalidade ou em parte, em qualquer tipo de suporte, estando por isso subordinado o violador às penalidades legais. ©Todos os direitos reservados.



PREFEITURA MUNICIPAL DE PARANAGUÁ
Secretaria Municipal de Educação e Ensino Integral

LÍNGUA PORTUGUESA

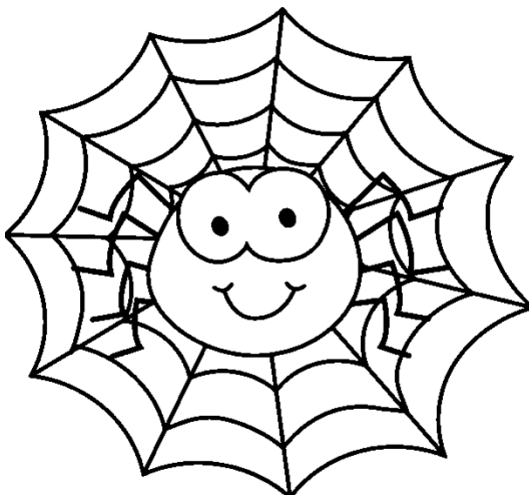
- DECODIFICAÇÃO E COMPREENSÃO DE PALAVRAS. (EF12LP01)
- RECONHECIMENTO DE INFORMAÇÕES EXPLÍCITAS EM DIFERENTES TEXTOS. (EF15LP03)
- IDENTIFICAÇÃO DO TEMA / ASSUNTO DO TEXTO. (EF02LP12)
- CONTAÇÃO DE HISTÓRIA. (EF15LP19)

ATIVIDADES:

1) VOCÊ CONHECE ESTA MÚSICA? VAMOS LER E DEPOIS CANTAR?

DONA ARANHA

A DONA ARANHA
SUBIU PELA PAREDE
VEIO A CHUVA FORTE
E A DERRUBOU
JÁ PASSOU A CHUVA
E O SOL JÁ VEM SURGINDO
E A DONA ARANHA
CONTINUA A SUBIR
ELA É TEIMOSA E DESOBEDIENTE
SOBE, SOBE, SOBE,
E NUNCA ESTÁ CONTENTE.



Você sabia? QUE AS ARANHAS NÃO SÃO INSETOS, MAS SIM ANIMAIS INVERTEBRADOS?!

ATUALMENTE SÃO CONHECIDAS CERCA DE 30 MIL ESPÉCIES, QUE PODEM SER ENCONTRADAS EM MUITOS AMBIENTES DO PLANETA, INCLUSIVE NAS REGIÕES DESÉRTICAS. APRESENTAM CORES VARIADAS, E, QUANTO AO TAMANHO, VAI DO QUASE INVISÍVEL A OLHO NU ATÉ ESPÉCIES DE MAIS DE 20 CM. TODAS AS ARANHAS SÃO PREDADORAS E COMEM INSETOS TAIS COMO: MOSCAS, MOSQUITOS, GRILOS, GAFANHOTOS E BARATAS.

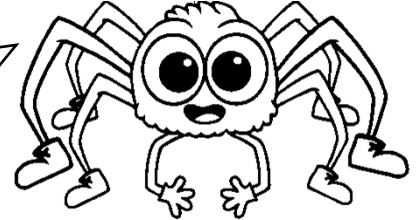
2) A ARANHA É MESMO UM ANIMAL INCRÍVEL! AGORA VAMOS PINTAR QUE QUALIDADES ELA POSSUI DE ACORDO COM OS DOIS TEXTOS:

TEIMOSA	DESOBEDIENTE	COLORIDA	DEVAGAR	CONTENTE
RÁPIDA	GRANDE	PEQUENA	PREDADORA	FEIA

Você sabia que as palavras que você pintou chamam-se ADJETIVOS?
Adjetivos são palavras que dão uma qualidade, característica, aspecto ou estado para um substantivo.

3) MOSTRE QUE VOCÊ ENTENDEU O QUE SÃO ADJETIVOS!
ESCOLHA UM ADJETIVO NAS PLAQUINHAS E QUALIFIQUE CADA SUBSTANTIVO
REPRESENTADO ABAIXO:

AGORA É A
SUA VEZ
AMIGUINHO!



dengosa

madura

linda

valente

cheirosa

saborosa

fofinha

bonita

sapeca

gelado

inteligente

grande





PREFEITURA MUNICIPAL DE PARANAGUÁ
Secretaria Municipal de Educação e Ensino Integral

LINKS:

<https://www.sol.eti.br/b/adjetivos/jogo-da-forca-adjetivos.php>

<http://www.escolagames.com.br/jogos/ditado/?deviceType=computer>

<http://www.atividadeseducativas.com.br/index.php?id=11683>

<http://www.atividadeseducativas.com.br/index.php?id=12573>

APRENDA MAIS:

<https://www.youtube.com/watch?v=TVk5QoO-res>

<https://www.youtube.com/watch?v=OUc4gVsviXk>

BRINCADEIRAS:

JOGO DO ADJETIVO

VOCÊ PRECISARÁ DAS FICHAS QUE CONTÉM ADJETIVOS E SUBSTANTIVOS, E O TABULEIRO DO JOGO DA VELHA. CADA PARTICIPANTE ANTES DO INÍCIO DO JOGO, ESCOLHE UMA CATEGORIA (ADJETIVO OU SUBSTANTIVO), E 9 PALAVRAS QUE SEJAM DESTA SUA CATEGORIA.

OS PARTICIPANTES TERÃO, ASSIM COMO NO JOGO DA VELHA, QUE ENCAIXAR AS FICHAS DE MODO A FECHAR A LINHA E NÃO DEIXAR O OUTRO PARTICIPANTE FECHAR A SUA LINHA. DEVEM SER UTILIZADAS AS MESMAS REGRAS DO JOGO DA VELHA, OU SEJA, GANHA O PRIMEIRO QUE COLOCAR TRÊS FICHAS SEGUIDAS DA SUA CATEGORIA, SEJA NA HORIZONTAL, VERTICAL OU DIAGONAL.

MAS ATENÇÃO! SE O PARTICIPANTE TIVER ESCOLHIDO UMA PALAVRA QUE NÃO SEJA DA SUA CATEGORIA, A PALAVRA PASSA A SER DO OUTRO PARTICIPANTE. SE O TABULEIRO FICAR COMPLETO, SEM NINGUÉM TER CONSEGUIDO UMA SEQUÊNCIA, É PORQUE “DEU VELHA”.

E OLHA QUE LEGAL!!! COM ESTAS FICHAS E O TABULEIRO VOCÊ TAMBÉM PODE BRINCAR DE BINGO E DE MÍMICA! DIVIRTA-SE!



PREFEITURA MUNICIPAL DE PARANAGUÁ
Secretaria Municipal de Educação e Ensino Integral

MENINO	MENINA	BOLA	LISA	VERDE
BOLO	FUTEBOL	ÁRVORE	SALSA	GRANDE
BONECA	FEIO	SIMPÁTICO	CENOURA	FOLHOSA
CALMO	NERVOSO	BAIXA	ESPERTO	ALFACE
ALTA	PEQUENA	LINDO	CEBOLA	ESCOLA
LARANJA	CADERNO	BONITA	ALEGRE	NOVO

MATEMÁTICA

- MOVIMENTAÇÃO: ESQUERDA / DIREITA / FRENTE / ATRÁS / ENTRE. (EF02MA12)
- MOVIMENTAÇÃO: AGORA / JÁ / DEPRESSA / DEVAGAR. (EF02MA18)
- MOVIMENTAÇÃO: ANTES / DEPOIS / ONTEM / HOJE / AMANHÃ. (EF02MA19)
- COMPARAR COMPRIMENTOS, CAPACIDADES OU MASSAS. (EF01MA15)

ATIVIDADES:

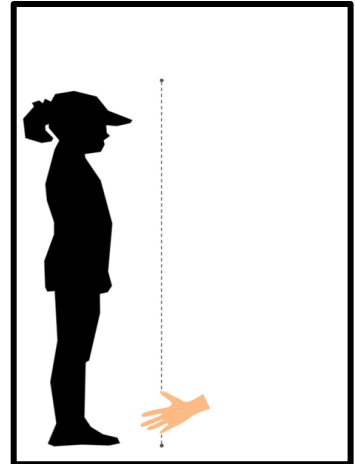
1) ESTA ATIVIDADE É UM VERDADEIRO DESAFIO E EU TENHO CERTEZA DE QUE VOCÊ ACERTARÁ TODOS!

<p>ESTOU 12 NÚMEROS PARA FRENTE DO NÚMERO 30 QUE NÚMERO SOU EU?</p>	<p>ESTOU ENTRE OS NÚMEROS 42 E 63. QUE NÚMERO SOU EU?</p>	<p>ESTOU NA SOMA $16+4+10$ DO CÍRCULO. QUE NÚMERO SOU EU?</p>
<p>ESTOU À DIREITA DO NÚMERO 19. QUE NÚMERO SOU EU?</p>	<p>ESTOU À ESQUERDA DO NÚMERO 73. QUE NÚMERO SOU EU?</p>	<p>ESTOU ATRÁS DOS NÚMEROS 3, 6, 9, 12 E 18. QUE NÚMERO SOU EU?</p>

2) REGISTRE ATRAVÉS DOS OBJETOS INDICADOS ABAIXO A SUA ALTURA:

DESDE A ANTIGUIDADE, OS POVOS FORAM CRIANDO SUAS UNIDADES DE MEDIDA. CADA UM DELES POSSUÍA SUAS PRÓPRIAS UNIDADES-PADRÃO. POR ISSO FOI NECESSÁRIO ADOPTAR UM PADRÃO DE MEDIDA ÚNICO PARA CADA GRANDEZA.

E FOI ASSIM QUE, EM 1791, ÉPOCA DA REVOLUÇÃO FRANCESA, UM GRUPO DE REPRESENTANTES DE VÁRIOS PAÍSES REUNIU-SE PARA DISCUTIR A ADOÇÃO DE UM SISTEMA ÚNICO DE MEDIDAS, SURTIU O SISTEMA MÉTRICO DECIMAL. HOJE, AINDA PODEMOS MEDIR PESSOAS E OBJETOS DE VÁRIAS MANEIRAS. NO ENTANTO, A MANEIRA CORRETA É ATRAVÉS DE RÉGUAS, FITAS MÉTRICAS E OUTROS.



		QUAL A MEDIDA DA COLHER?	QUANTAS COLHERES VOCÊ USOU PARA DAR A SUA ALTURA?
		QUAL A MEDIDA DA BORRACHA?	QUANTAS BORRACHAS VOCÊ USOU PARA DAR A SUA ALTURA?
		QUAL A MEDIDA DO CADERNO?	QUANTOS CADERNOS VOCÊ USOU PARA DAR A SUA ALTURA?
		QUAL A MEDIDA DA MÃO?	QUANTAS MÃOS VOCÊ USOU PARA DAR A SUA ALTURA?



PREFEITURA MUNICIPAL DE PARANAGUÁ
Secretaria Municipal de Educação e Ensino Integral

LINKS:

<https://www.smartkids.com.br/jogos-educativos/medidas-grandezas>

<https://www.cokitos.pt/unidades-de-medida/>

<http://www.atividadeseducativas.com.br/index.php?id=7187>

<https://www.a77.com.br/medidas-de-comprimento/exercicios-com-medidas-66.php>

BRINCADEIRAS:

MISTURA MALUCA

CADA PARTICIPANTE FARÁ 20 DESENHOS EM UMA FOLHA QUE SÃO MEDIDOS ATRÁVES DE RÉGUAS, FITAS MÉTRICAS E OUTROS. DEPOIS, CADA PARTICIPANTE TERÁ 30 SEGUNDOS PARA OBSERVAR OS DESENHOS DO ADVERSÁRIO, PROCURANDO MEMORIZAR O NOME DOS DESENHOS APRESENTADOS. O OBJETIVO É ACERTAR O MAIOR NÚMERO DE DESENHOS EM QUE USAMOS AS MEDIDAS DE COMPRIMENTO.

APRENDA MAIS:

<https://www.youtube.com/watch?v=HXzOa6t3dNU>

<https://www.youtube.com/watch?v=6rMzfcy6J5I>

<https://www.youtube.com/watch?v=9vYpjkxm7k>

<https://www.youtube.com/watch?v=gEGK7UoxgQ>

https://www.youtube.com/watch?v=JZxA_FZNd4o



PREFEITURA MUNICIPAL DE PARANAGUÁ
Secretaria Municipal de Educação e Ensino Integral

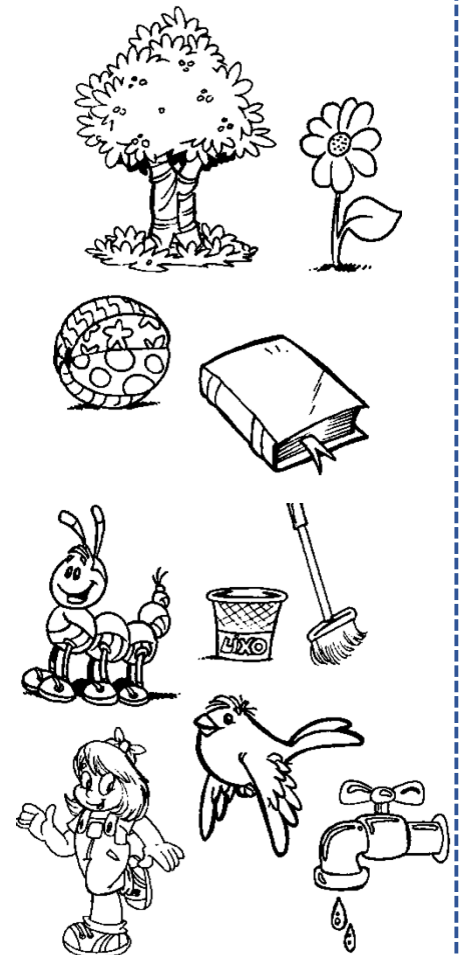
CIÊNCIAS

- CICLO DE VIDA DOS SERES VIVOS. (EF02CI04.D.2.07)
- IMPORTÂNCIA DA ÁGUA E DA LUZ PARA O DESENVOLVIMENTO DAS PLANTAS. (EF02CI05.S.2.10)
- INVESTIGAR A IMPORTÂNCIA DA ÁGUA E DA LUZ PARA A MANUTENÇÃO DA VIDA DE PLANTAS EM GERAL. (EF02CI05)

ATIVIDADES:

1) OBSERVE AS IMAGENS ABAIXO E PROCURE NO CAÇA-PALAVRAS APENAS OS NOMES DOS DESENHOS QUE PRECISAM DE LUZ E ÁGUA PARA EXISTIREM.

R	C	Q	M	D	G	J	L	O	U
F	E	D	A	R	V	O	R	E	J
G	N	E	N	A	J	S	D	R	T
H	T	T	I	P	H	N	O	I	E
U	O	O	N	G	F	L	O	R	A
W	P	D	E	F	A	E	D	F	D
I	E	B	M	H	G	T	A	R	I
I	I	A	R	A	T	M	A	C	V
P	A	S	S	A	R	I	N	H	O



2) ESCREVA AQUI O QUE ENCONTROU:



PREFEITURA MUNICIPAL DE PARANAGUÁ
Secretaria Municipal de Educação e Ensino Integral

LINKS:

<http://www.escolagames.com.br/jogos/jogoDaAqua/?deviceType=computer>

<http://universoeducom.org/jogo-educativo-online-aventura-nas-aguas-ajuda-a-conscientizar-sobre-agua-e-sustentabilidade/>

<https://www.ludoeducativo.com.br/pt/play/quebra-cabeca-da-agua?tag=2ano-ciencias>

<https://www.smartkids.com.br/jogos-educativos/jogo-da-forca-agua.html>

APRENDA MAIS:

<https://www.youtube.com/watch?v=13dhsz00xKg>

<https://www.youtube.com/watch?v=rct5Huxpzag&list=PLXg9Dam8FQUHGQLfqjrlbqMotQNl28eJ7>

<https://www.youtube.com/watch?v=HQYbLX7ieYo>

<https://www.youtube.com/watch?v=6WfQPdYjvm8>

<https://www.youtube.com/watch?v=Q1OfPSQMSXQ>

<https://www.youtube.com/watch?v=SlfpR8lqQeY>

BRINCADEIRAS:

EXPERIMENTO DO FEIJÃO – PARTE II

VOCÊ MOSTROU NO PRIMEIRO EXPERIMENTO QUE É UM GRANDE CIENTISTA E PERCEBEU QUE TODOS OS SERES VIVOS POSSUEM UM CICLO DE VIDA. SUA MISSÃO VAI CONTINUAR! MAS AGORA VAMOS OBSERVAR A IMPORTÂNCIA DA LUZ E DA ÁGUA PARA OS SERES VIVOS.

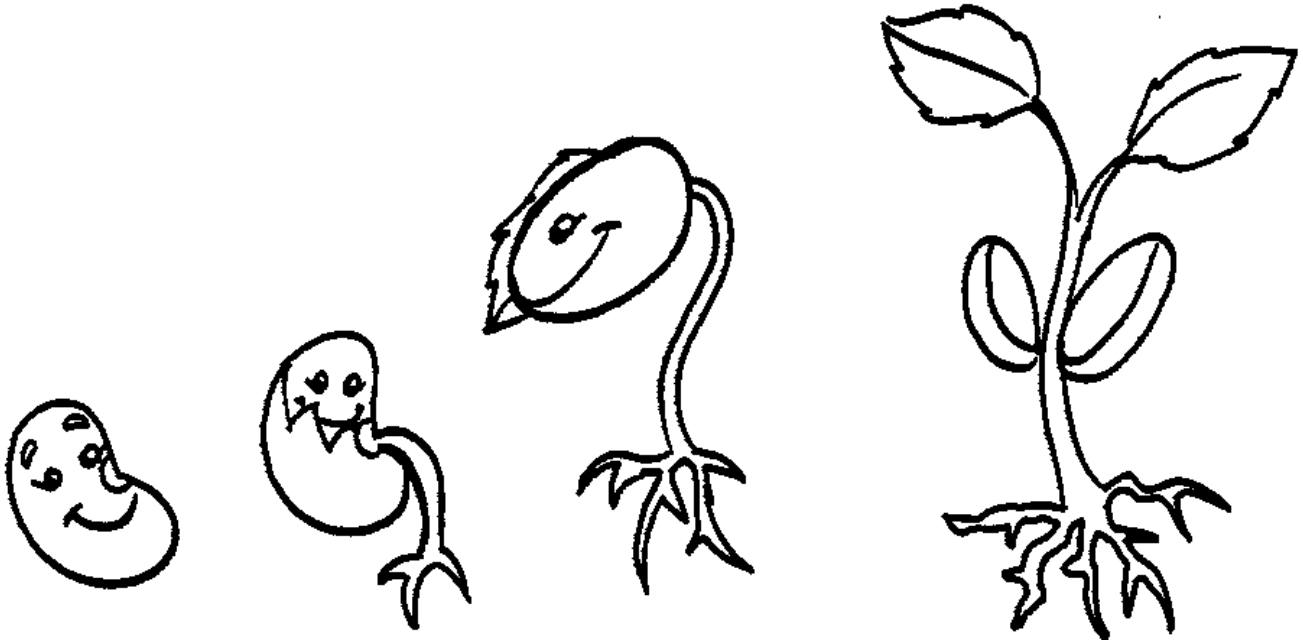
FAÇA O MESMO PROCEDIMENTO DO EXPERIMENTO ANTERIOR, MAS AGORA VC REALIZARÁ ALGUMAS MUDANÇAS. OBSERVE O QUE SE PEDE NA TABELA E ANOTE COMO O SEU FEIJÃO SE DESENVOLVE DURANTE ESTES DIAS.

MATERIAL DE COMPLEMENTAÇÃO ESCOLAR – SEMEDI/2020

Atenção: O uso deste material é apenas pessoal. É expressamente proibida a cópia, reprodução ou modificação para comercialização ou outros fins lucrativos, na sua totalidade ou em parte, em qualquer tipo de suporte, estando por isso subordinado o violador às penalidades legais. ©Todos os direitos reservados.



PREFEITURA MUNICIPAL DE PARANAGUÁ
Secretaria Municipal de Educação e Ensino Integral



SEM LUZ SOLAR	SEM ÁGUA
PLANTE SEUS FEIJÕES E COLOQUE-OS EM ALGUM LUGAR ESCURO. PODE SER DENTRO DE UMA CAIXA. REGUE NORMALMENTE.	PLANTE SEUS FEIJÕES E COLOQUE-OS EM ALGUM LUGAR CLARO. REGUE NO PRIMEIRO DIA E DEPOIS NÃO REGUE MAIS.
1º DIA	1º DIA



PREFEITURA MUNICIPAL DE PARANAGUÁ
Secretaria Municipal de Educação e Ensino Integral

3º DIA

3º DIA

5º DIA

5º DIA

7º DIA

7º DIA

10º DIA

10º DIA








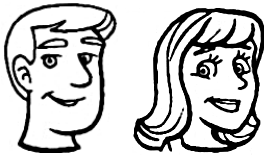


PREFEITURA MUNICIPAL DE PARANAGUÁ
Secretaria Municipal de Educação e Ensino Integral

HISTÓRIA

- **RELAÇÕES SOCIAIS E PARTICIPAÇÃO SOCIAL EM DIFERENTES GRUPOS E COMUNIDADES. (EF02HI02)**
- **CONHECER AS HISTÓRIAS DA FAMÍLIA E IDENTIFICAR O PAPEL POR SUJEITOS EM DIFERENTES ESPAÇOS. (EF01HI06)**

ATIVIDADES

1) EM UMA COMUNIDADE EXISTEM DIFERENTES GRUPOS DE PESSOAS E FAMÍLIAS, ASSIM COMO DIVERSOS ESPAÇOS PARA QUE ESTAS PESSOAS POSSAM FREQUENTAR. OBSERVE AS PESSOAS ABAIXO. ESCREVA OS NOMES DAS QUE MORAM COM VOCÊ, E DEPOIS, ESCREVA OU DESENHE COMO ELAS AJUDAM EM CASA E NO BAIRRO.

			
MAMÃE	PAPAI	VOVÓ	VOVÓ
			
IRMÃOS	TIOS	PRIMOS	OUTROS



PREFEITURA MUNICIPAL DE PARANAGUÁ
Secretaria Municipal de Educação e Ensino Integral

LINKS:

<https://www.ligadosgames.com/jogos-para-jogar-com-a-familia-a-distancia/>

APRENDA MAIS:

<https://www.youtube.com/watch?v=deIRZNV3X8&feature=youtu.be>

BRINCADEIRAS:

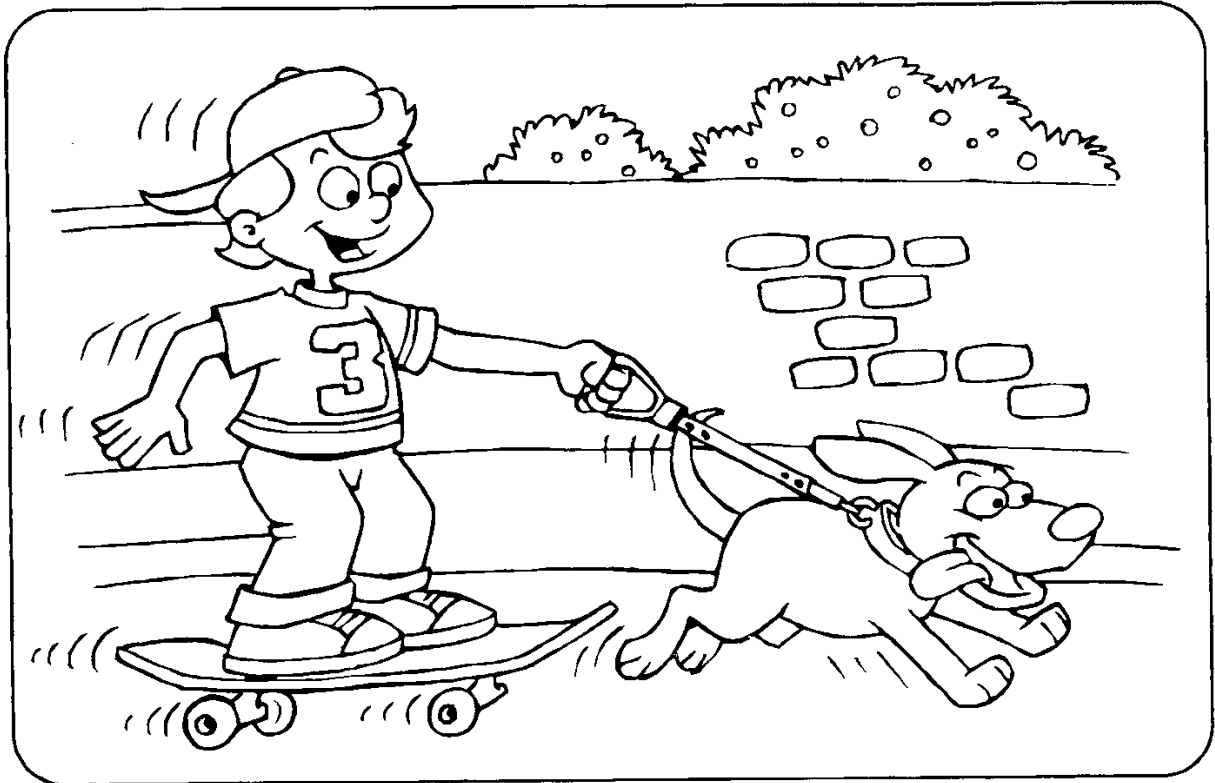
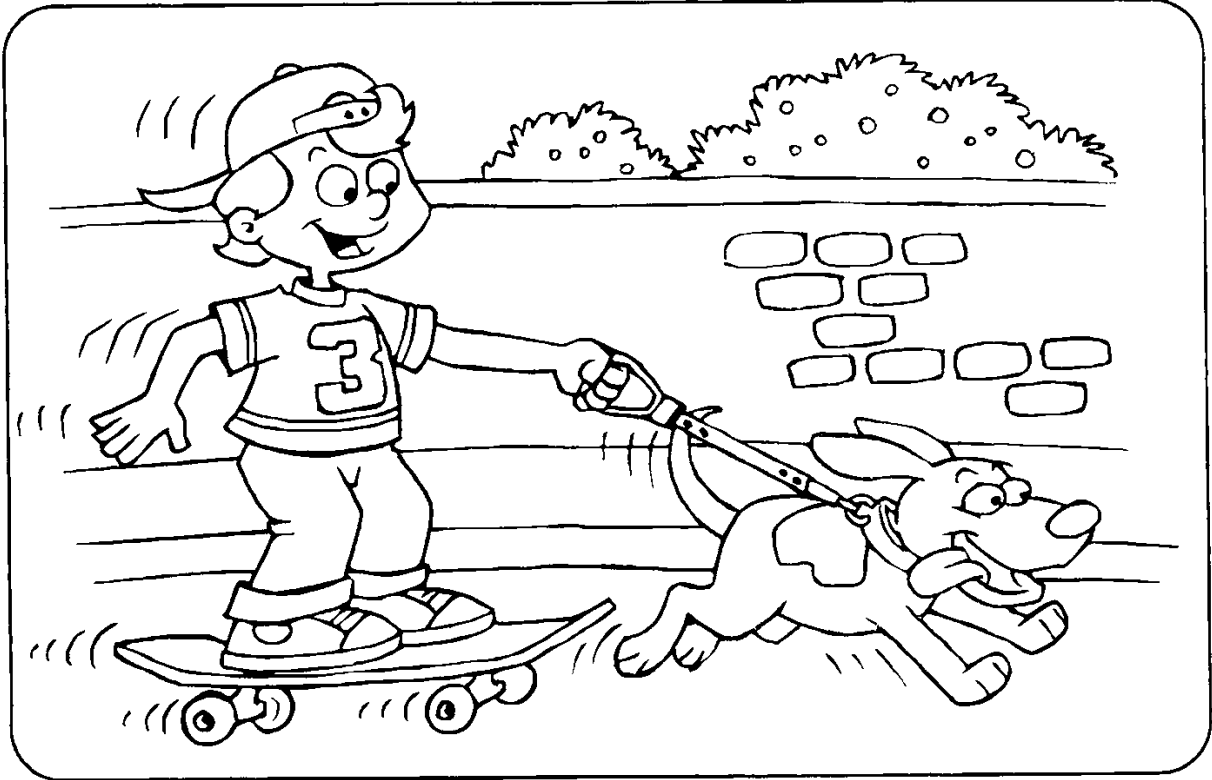
7 ERROS

HOJE FALAMOS DA PARTICIPAÇÃO SOCIAL EM DIFERENTES GRUPOS E COMUNIDADES. VOCÊ SABE COMO DEVE SER A SUA PARTICIPAÇÃO NA ESCOLA? ISSO MESMO! VOCÊ DEVE ESTUDAR! E NA COMUNIDADE? _____

AGORA, APROVEITE O JOGO DOS 7 ERROS ABAIXO, E MOSTRE QUE ALÉM DE INTELIGENTE, VOCÊ É MUITO ATENCIOSO!



PREFEITURA MUNICIPAL DE PARANAGUÁ
Secretaria Municipal de Educação e Ensino Integral



MATERIAL DE COMPLEMENTAÇÃO ESCOLAR – SEMEDI/2020

Atenção: O uso deste material é apenas pessoal. É expressamente proibida a cópia, reprodução ou modificação para comercialização ou outros fins lucrativos, na sua totalidade ou em parte, em qualquer tipo de suporte, estando por isso subordinado o violador às penalidades legais. ©Todos os direitos reservados.



PREFEITURA MUNICIPAL DE PARANAGUÁ
Secretaria Municipal de Educação e Ensino Integral

GEOGRAFIA

- **COSTUMES, TRADIÇÕES E DIVERSIDADE DA POPULAÇÃO DO BAIRRO. (EF02GE02. S.2.6)**
- **IDENTIFICAR SEMELHANÇAS E DIFERENÇAS ENTRE JOGOS E BRINCADEIRAS DE DIFERENTES ÉPOCAS E LUGARES. (EF01GE02)**

ATIVIDADES

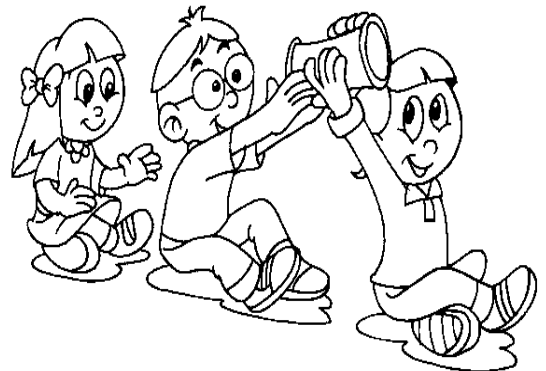
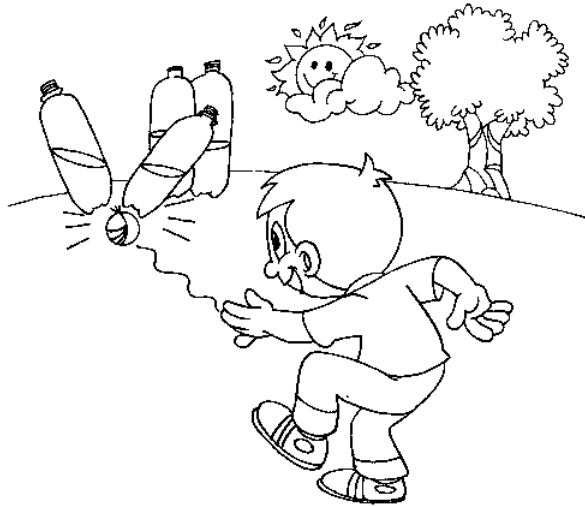
VOCÊ SABIA QUE MUITAS BRINCADEIRAS NÃO FORAM CRIADAS NO BRASIL? OBSERVE NA TABELA ABAIXO ALGUMAS DELAS.

<p>JAPÃO</p> <p>O JÔ-QUEM-PÔ É MUITO POPULAR NESTE PAÍS. AQUI CONHECEMOS COMO “PAPEL, PEDRA E TESOURA”.</p>	<p>COLÔMBIA</p> <p>AS CRIANÇAS GOSTAM DE UMA BRINCADEIRA QUE TAMBÉM TEMOS AQUI: ALERTA!</p>	<p>PORTUGAL</p> <p>A CIRANDA É UMA BRINCADEIRA DE PORTUGAL. A FAMOSA DANÇA INFANTIL, ERA NA VERDADE UM BAILADO DE ADULTOS.</p>
<p>ITÁLIA</p> <p>AS CRIANÇAS DA ITÁLIA GOSTAM DE BRINCAR DE FAZER BOLINHAS DE SABÃO.</p>	<p>FRANÇA</p> <p>A AMARELINHA É A BRINCADEIRA PREFERIDA NESTE PAÍS. CHEGOU AO BRASIL, E RAPIDAMENTE TAMBÉM SE TORNOU POPULAR.</p>	<p>HOLANDA</p> <p>AS CRIANÇAS DESTES PAÍSES BRINCAM DE PEGA-PEGA DESDE 1830. LOGO DEPOIS, A BRINCADEIRA SE POPULARIZOU POR TODO O CONTINENTE EUROPEU.</p>



PREFEITURA MUNICIPAL DE PARANAGUÁ
Secretaria Municipal de Educação e Ensino Integral

1) AGORA, MARQUE UM “X” NOS QUADRINHOS DAS BRINCADEIRAS QUE VOCÊ MAIS GOSTA, ESCREVA OS NOMES E DEPOIS PINTE!





PREFEITURA MUNICIPAL DE PARANAGUÁ
Secretaria Municipal de Educação e Ensino Integral

2) AGORA FAÇA DESENHOS DE BRINCADEIRAS EM QUE PODEMOS BRINCAR:



INDIVIDUALMENTE



NA RODINHA

LINKS:

<https://www.techtudo.com.br/tudo-sobre/super-slam.html>

BRINCADEIRAS:

ESCRAVOS DE JÓ

DOIS OU MAIS PARTICIPANTES CANTAM A MÚSICA “ESCRAVOS DE JÓ, JOGAVAM CAXANGÁ, TIRA, PÕE, DEIXA FICAR, GUERREIROS COM GUERREIROS FAZEM ZIGUE, ZIGUE ZÁ”. CADA UM COM UMA PEDRINHA (OU OUTRO PEQUENO OBJETO) NA MÃO, VAI TROCANDO E FAZENDO O QUE DIZ A MÚSICA.

EXISTE TAMBÉM UMA OUTRA VERSÃO PARA A BRINCADEIRA. TODOS OS PARTICIPANTES DEVEM FORMAR UM CÍRCULO, E AO CANTAR A MÚSICA FAZER OS GESTOS CONFORME A LETRA ABAIXO.

MATERIAL DE COMPLEMENTAÇÃO ESCOLAR – SEMEDI/2020

Atenção: O uso deste material é apenas pessoal. É expressamente proibida a cópia, reprodução ou modificação para comercialização ou outros fins lucrativos, na sua totalidade ou em parte, em qualquer tipo de suporte, estando por isso subordinado o violador às penalidades legais. ©Todos os direitos reservados.



PREFEITURA MUNICIPAL DE PARANAGUÁ
Secretaria Municipal de Educação e Ensino Integral

ESCRAVOS DE JÓ

Escravos de Jó – pular para a direita
jogavam caxangá – pular para a direita
Tira – pular para a esquerda
põe. – pular para a direita
deixa ficar... – ficar parado
Guerreiros – pular para a direita
com guerreiros- pular para a direita
fazem zigue – pular para a direita
zigue – pular para a esquerda
zá – pular para a direita



APRENDA MAIS:

<https://www.youtube.com/watch?v=ZjoOT4bp2AE>

[https://www.youtube.com/watch?~\]v=_6dOZPWQ9Cs](https://www.youtube.com/watch?~]v=_6dOZPWQ9Cs)

<https://www.youtube.com/watch?v=3X39hd9TVyA>